

# Gráficos em **AÇÃO**



---

Informativo periódico



# Olá Investidor

Gráficos em Ação é um resumo do mercado no olhar da Análise Gráfica com análise dos principais índices do mercado brasileiro e americano, mercados futuros, além de commodities, ETFs e ações.

Para reforçar o posicionamento quanto as tendências, apresentamos o indicador LAD – Linha de Avanço e Declínio, indicador com mais de 4 anos de histórico e baseado nos estudos de Joseph Granville e dados da B3 quanto a movimentação dos investidores estrangeiros na bolsa

Boa leitura



Semana de 12/04/21 a 16/04/21

## Edição - 0005

### Índice

LAD	4
Dados da B3	5
Análise Gráfica dos Ativos	6
Disclaimer	13

# LAD

## Linha de Avanço e Declínio

### Gráfico Diário

Fechamento 12/04/2021

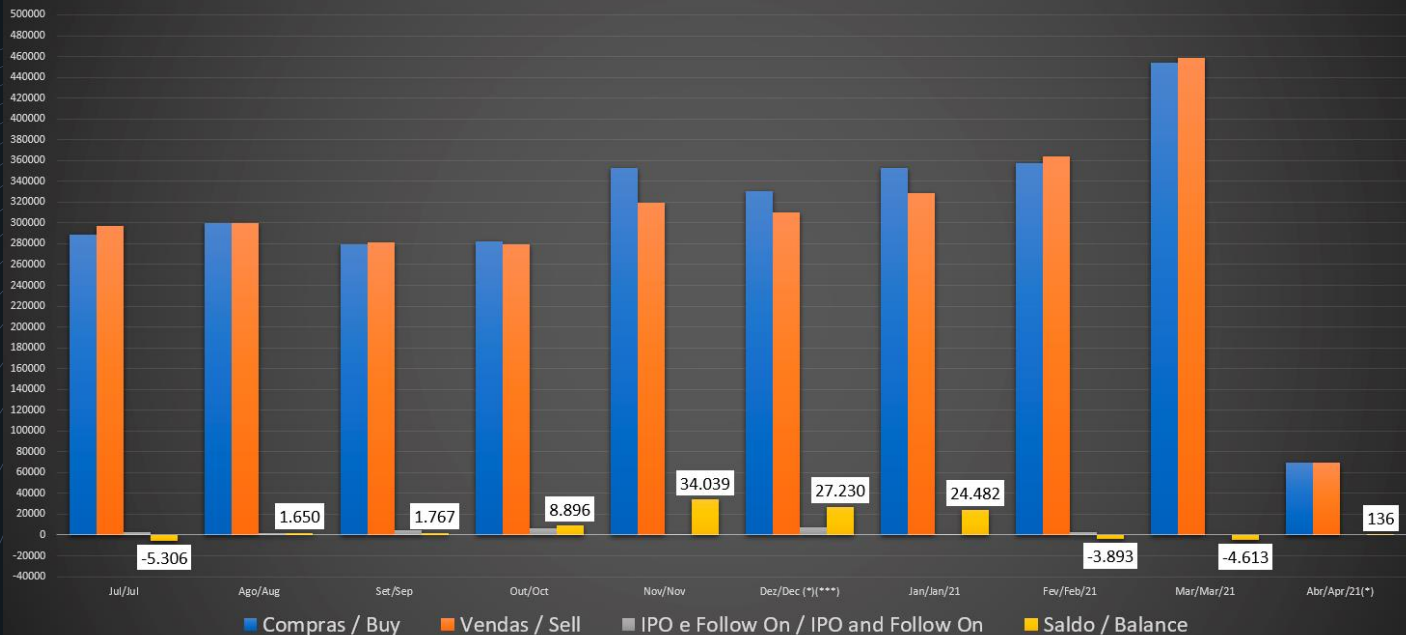


A LAD vem reforçando o movimento de alta que o Ibovespa vem realizando nas últimas semanas. É muito provável que o mercado como um todo seguirá o momento de alta nos próximos dias ou mesmo semanas, marcados por fatores externos positivos (mercado americano) e setores como o Financeiro, recuperando a forte desvalorização que ocorreu no último ano, lembrando que esse é um setor de forte peso no Ibov.

# Dados da B3

(\*) Até 8 de Abril  
(\*\*\*) Dados de IPO / Follow On ainda não disponibilizados

## Movimentação dos Estrangeiros na Bolsa (em R\$ milhões) / Foreign Exchange Trading



Após mais um mês de queda na diferença entre compras e vendas dos investidores estrangeiros na B3, o mês de Abril/21 inicia praticamente estável, com injeção positiva de R\$ 136 milhões até o dia nove. Vale lembrar que o relatório ainda não apresentou dados de IPOs e Follow-On do mês de Março/21, que pode encerrar com melhora sobre o dado atual

# Análise Gráfica

Apresentamos a análise gráfica dos índices, futuros, commodities, ações e etc, em gráficos diários cujo o objetivo é entender os movimentos de curto prazo.

# Índices

## Índice Consumo (ICON)



O índice ICON (índice de Consumo) reflete a carteira teórica das principais ações do setor do comércio, construção civil, entre outros. Ao analisar o gráfico do índice, fica claro a dificuldade ao teste no TH em 5.748 e movimentos levemente inclinados. O cenário principal indica para o avanço até a região dos 5.497 pontos para as próximas semanas.



**Suporte**  
4.885



**Resistência**  
5.497



**Tendência**  
Alta

# Mercado Futuro

## Dólar Futuro (gráfico contínuo)



Dólar Futuro inicia a semana em alta, porém no curto prazo vem se desenvolvendo em lateralidade, entre 5.513 e 5.812 pontos (região). Há o que tudo indica, o ativo buscará novo teste da região de resistência nos 5.812 pontos e, caso consiga superar essa marca, testará os 6.000 pontos, cenário otimista. Em contrapartida, o ativo pode manter sua consolidação e retornar a região dos 5.513 pontos. Vale a dica o acompanhamento do IFR.



**Suporte**  
**5.513**



**Resistência**  
**5.812**

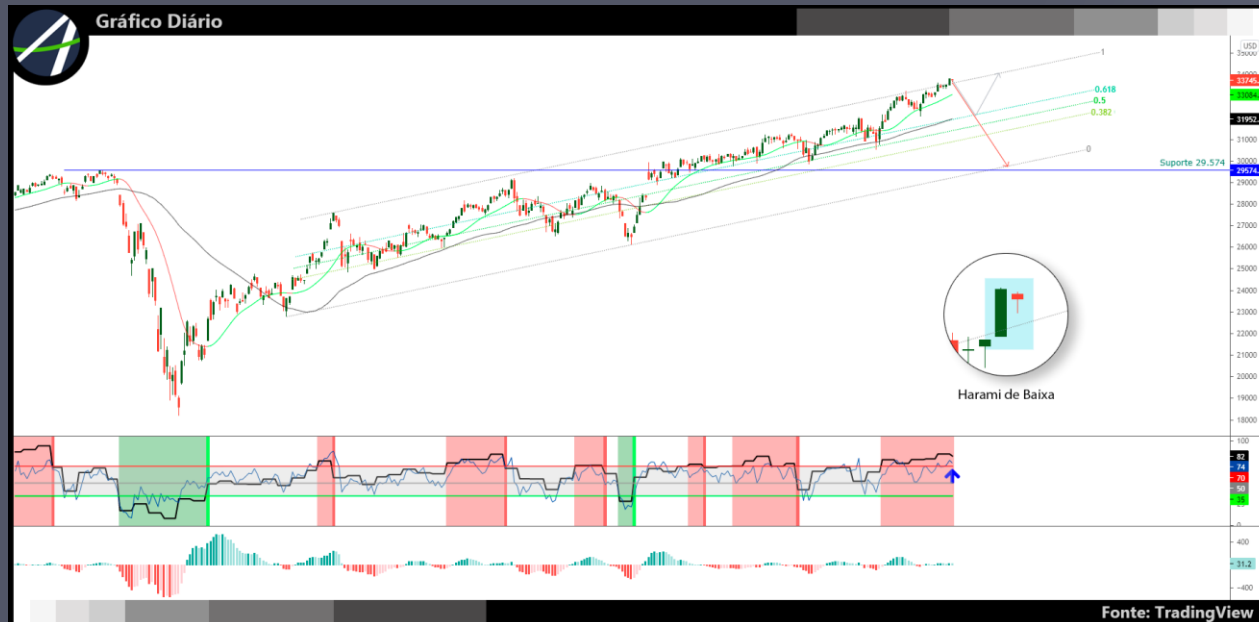


**Tendência**  
**Lateral**



# Índices americanos

## Dow Jones (DJI)



# ETF (índice Cripto)

## Hashdex Digital Assets (HDAI)



O Hashdex Digital Assets é o índice de referência do mercado de criptomoedas e será a referência do ETF HASH11, que tem sua estreia marcada para o próximo dia 22/04. A carteira apresenta maior peso no Bitcoin e o movimento de forte alta fica evidenciado a primeiro momento. A semana inicia-se com um candle bem duvidoso com relação a continuidade da alta (Doji), mas por enquanto a tendência permanece intacta.



Suporte

4.798



Resistência

6.817



Tendência

Alta

# BDR

## Exxon Mobil (EXXO34)



Dando continuidade a cobertura das BDRs, através da análise técnica, temos a leitura “Elliottista” da Exxon (EXXO34) que apresenta movimento corretivo na últimas semanas muito característico a onda 4. A finalização do movimento da Onda 4 pode se encerrar na retração de 38,2% do movimento completo de alta, ou seja, a baixa pode se prolongar até os arredores dos R\$ 69,47. IFR fortalece a exaustão do movimento de alta anterior.



**Suporte**  
R\$ 75,46



**Resistência**  
R\$ 89,69



**Tendência**  
Alta

# ACÇÕES

## Minerva (BEEF3)



Depois de longo período realizando movimentos laterais, as ações da Minerva (BEEF3), finalmente engatou forte alta, rompendo o canal de baixa e tem como objetivo, testar o topo na região de R\$ 14,74. Cenário positivo para o ativo e idealmente, a entrada pode aguardar um pequeno movimento corretivo, uma vez que o IFR já apresenta forte exaustão no movimento de alta.



**Suporte**  
R\$ 10,73



**Resistência**  
R\$ 14,74



**Tendência**  
Alta

# Disclaimer

---

Relatório produzido por Antonio Siqueira, CNPI-T número 2033

Este Relatório de Análise foi elaborado e distribuído pelo analista Antonio Siqueira, CNPI-T 2033, signatário unicamente para uso do destinatário original, de acordo com todas as exigências previstas na Instrução CVM nº 20, de 25 de fevereiro de 2021 e tem como objetivo fornecer informações que possam auxiliar o investidor a tomar sua própria decisão de investimento, não constituindo qualquer tipo de oferta ou solicitação de compra e/ou venda de qualquer produto. As decisões de investimentos e estratégias financeiras devem ser realizadas pelo próprio leitor. Os produtos apresentados neste relatório podem não ser adequados para todos os tipos de investidores. Antes de qualquer decisão de investimentos, os investidores deverão realizar o processo de suitability no agente de distribuição de sua confiança e confirmar se os produtos apresentados são indicados para o seu perfil de investidor. A rentabilidade de produtos financeiros pode apresentar variações e seu preço ou valor pode aumentar ou diminuir num curto espaço de tempo. Os desempenhos anteriores não são necessariamente indicativos de resultados futuros. A rentabilidade divulgada não é líquida de impostos. As informações presentes neste material são baseadas em simulações e os resultados reais poderão ser significativamente diferentes.

O(s) signatário(s) deste relatório declara(m) que as recomendações refletem única e exclusivamente suas análises e opiniões pessoais, que foram produzidas de forma totalmente independente. As opiniões aqui expressas estão sujeitas a modificações sem aviso prévio em decorrência de alterações nas condições de mercado. O Analista responsável pelo conteúdo deste relatório e pelo cumprimento da Instrução CVM nº 20/21 está indicado acima, sendo que, caso constem a indicação de mais um analista no relatório, o responsável será o primeiro analista credenciado a ser mencionado no relatório. Os analistas estão obrigados ao cumprimento de todas as regras previstas no Código de Conduta da APIMEC para o Analista de Valores Mobiliários e no Manual de Controles Internos. De acordo com o art. 13 da ICVM 20/21, caso o Analista esteja em situação que possa afetar a imparcialidade do relatório ou que configure ou possa configurar conflito de interesse, este fato deverá estar explicitado no campo "Conflitos de Interesse" deste relatório.

O conteúdo deste relatório é de propriedade única do Analista signatário e não pode ser copiado, reproduzido ou distribuído, no todo ou em parte, a terceiros, sem prévia e expressa autorização deste Analista. Todas as informações utilizadas neste documento foram redigidas com base em informações públicas, de fontes consideradas fidedignas. Embora tenham sido tomadas todas as medidas razoáveis para assegurar que as informações aqui contidas não são incertas ou equívocas no momento de sua publicação, o Analista não responde pela veracidade das informações do conteúdo.

Para maiores informações, pode-se ler a Instrução CVM nº 20 de 2021, e o Código de Conduta da APIMEC para o Analista de Valores Mobiliários.